


まちかどモデルハウス  **ダイフクホーム**  
**MODEL HOUSE**

充実した収納力で快適な暮らしをサポート。 *calm Bliss*  
 使いやすさを重視した間取りを採用。

**落ち着いた  
大人かわいいスタイル**

外観からインテリアまで、ノスタルジックなテイストでこだわりの  
 デザイン。味わいのある表情は空間の趣きをさらに深めてくれます。

 夢をかなえる家づくり、私たちにお任せください。  
**ダイフクホーム**  
 ●宅建協会福山支部不動産流通センター会員  
 ●宅地建物取引業許可 / 広島県知事免許 (14) 第 1792 号  
 ●一級建築士事務所 / 広島県知事登録 15(1) 第 3386 号  
 ●建設業の許可 / 広島県知事許可 (般-27) 第 17659 号  
 ●中国地区不動産公正取引委員

大福ホーム株式会社 神辺営業所  
 本社 福山市霞町3丁目3番1号 福山市神辺町十九軒屋 119 番地 1  
**TEL:084-921-3232 TEL:084-966-3320**

ホームページにも情報公開中 [ダイフクホーム](#)  検索

広告有効期限/平成30年9月末

**神辺町道上**

～分ける・大きなシューズBOXと2WAY玄関のある家～

**今週の土・日・月**

AM10:00 ~ PM5:00

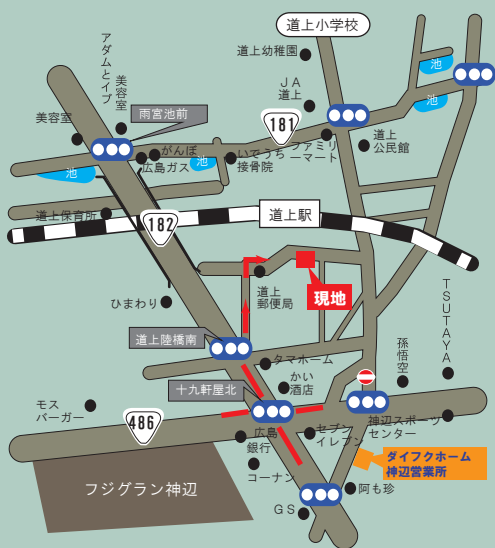
**完成見学会**

お問い合わせはこちらまで：神辺営業所

 **084-966-3320**

JR福塩線道上駅まで徒歩3分

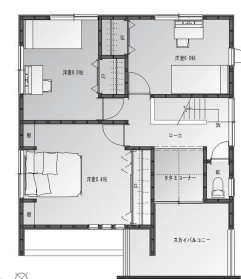
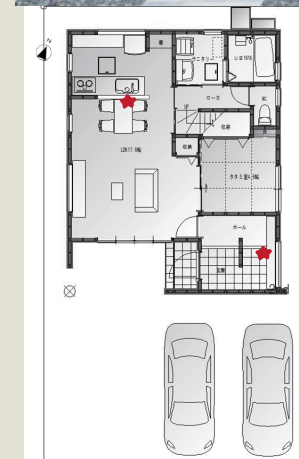
■現地周辺図



★おすすめ point!!  
 ニッチ付キッチンカウンターに  
 お気に入りの小物を飾りました。



★おすすめ point!!  
 玄関に間仕切り壁をつくり  
 2WAY玄関にしました。  
 家族が主に使用する方には大  
 容量のシューズBOXを設置。  
 いつでも玄関まわりをきれいに  
 片づけられます。



まちかど  
 モデルハウス  
 2号地

**販売価格 2,890 (税込) 万円**

●土地面積 / 155.27㎡ (46.96坪) ●延床面積 / 108.47㎡ (32.81坪)

【物件概要】●所在地 / 福山市神辺町大字道上字起 548-11 ●交通 / JR 道上駅から徒歩 3 分 ●地目 / 宅地 ●用途地域 / 第 1 種住居地域 ●建ぺい率 60% ●容積率 200%  
 ●開発許可番号 / 福山市指令第 596 号 ●電気 / 中国電力 ●上下水道 / 公営 【建物概要】●建築確認番号 / 2 号地：第 H29 認福広建セ 00441 号 ●販売価格 2,890 万円  
 (税込) ●土地面積 155.27 ㎡ (46.96 坪) ●延床面積 108.47 ㎡ (32.81 坪) ●構造 / 木造 2 階建 1 戸建住宅 (鉄筋コンクリートベタ基礎) ●建物設備 / カラーモニターホ  
 ン・洗面化粧台・ユニットバス・システムキッチン (当社指定)・全室照明器具付・居室カーテン付・リビングエアコン 1 台付・3ヶ所給湯設備 (台所・洗面所・浴室) 電話  
 用配管・防蟻防蟻処理工事・境界ブロックフェンス (道路面除く) ●取引態様 / 売主：大福ホーム(株)※別途諸費用が別途必要です。方位記号は若干誤差があります。