

初広告

Nature taste & Café style

Grand Open

お気に入りのカフェにいるみたいに毎日をウキウキさせてくれる・・・私らしく暮らす家。お薦めアイテムや暮らしやすさを盛り込んだ充実した間取りを是非ご覧ください。

神辺町 道上

完成見学会

人気の道上エリア！暮らしを応援する街！

- 🏠 JR福塩線道上駅 徒歩3分
- 🏠 フジグラン神辺 徒歩10分
- 🏠 道上小学校・幼稚園 徒歩13分

かわいくナチュラルでイングリッシュガーデンがよく似合う外観。温かみのある洋瓦と白い壁が心地よく家族を迎えてくれます。

～明るい南向き全洋室にバルコニーのある家～

11号地 建売分譲住宅
2,370万円(税込)

駐車 3台可！
土地 46坪！

～家族の笑顔があふれる、安心・最新の設備&うれしい仕様～

- ハイグレードタイプ (オール電化)
- Low-Eペアガラス
- 全居室カーテン付
- リビングエアコン
- シャブードレッサー
- 全室LED照明
- 換気乾燥暖房機付システムバス
- シャワートイレ (超節水タイプ)
- 断熱木調玄関ドア (ワイドサイズ)
- 外構工事

【物件概要】●所在地/福山市神辺町大字道上字起●交通/JR 道上駅より徒歩3分●地目/宅地●用途地域/第1種住居地域●建ぺい率 60%●容積率 200%●開発許可番号/福山市指令開第596号●団地内開発許可道路/幅員6m●電気/中国電力●上下水道/公営●建築条件付【建物概要】●建築確認番号/11号地:第H30認福広建セ00943号●構造/木造2階建1戸建住宅(鉄筋コンクリートベタ基礎)●建物設備/カラーモニターホン・洗面化粧台・ユニットバス・システムキッチン(当社指定)・全室照明器具付・居室カーテン付・リビングエアコン1台付・3ヶ所給湯設備(台所・洗面所・浴室)・電話用配管・防錆防蟻処理工事・境界フェンス(道路面除く)・境界ブロック●取引態様/売主:大福ホーム㈱※借入諸費用が別途必要です。●広告有効期限/令和元年8月末日

かわいいペンダントライトが付いて
使いやすいシステムキッチン



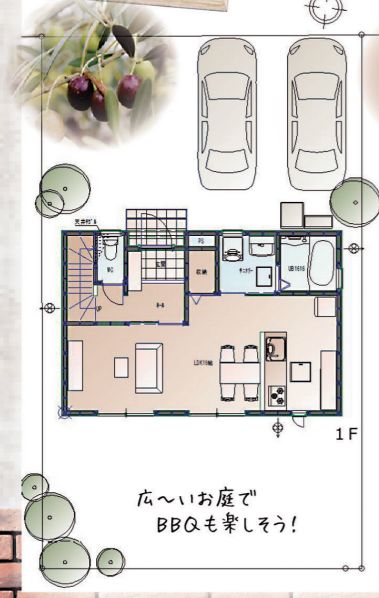
気持ちのよいLDKでどんな暮らしを楽しみますか? 休日の朝は遅めに起きてゆったりランチも楽しそう! お友達を誘ってお家カフェでおしゃべりteaタイムも楽しそう!!

お家カフェしましよ

お庭に面したテラス窓のあるLDK



たっぷり仕舞えるクローゼット



広いお庭で BBQも楽しそう!

■土地面積/ 155.27㎡ (46.96坪)
■建物面積/ 88.59㎡ (26.79坪)

■現地ご案内日 **今週の**

土

日

■開催時間/ AM: 10:00 ~ PM5:00

DAIFUKU HOME
夢をかえる家づくり、私たちにお任せください。

●宅地建物取引業許可/広島県知事免許(14)第1792号●中国地区不動産公正取引協会会員
大福ホーム株式会社 tel.084-921-3232 本社:福山市霞町3丁目3番1号
神辺営業所 tel.084-966-3320 福山市神辺町十九軒屋119番地1